

## SISTEMA INTEGRATO DI BIOCHIMICA CLINICA E IMMUNOTURBIDIMETRIA PER ANALISI DI SIERO, PLASMA, SANGUE, URINE, LCR, FOB, REAGENTI LIQUIDI



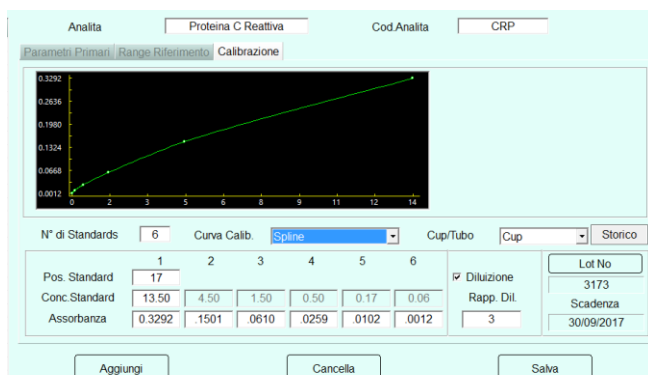
**Bionline** **ESAME BIOCHIMICO LAB. ....**  
**Via A. Giuffrè 160-166 00128 ROMA**  
**tel:06 6690251 fax: 06 50442826**

Nome ESAME ESAME Codice Cliente Data ESAME  
 Paz. 0120119802 Ospedale Area ESAME  
 Test Capiente Sost. Dipartimento medical Centro Test Data ESAME  
 Abilita' complete Ospedamenti

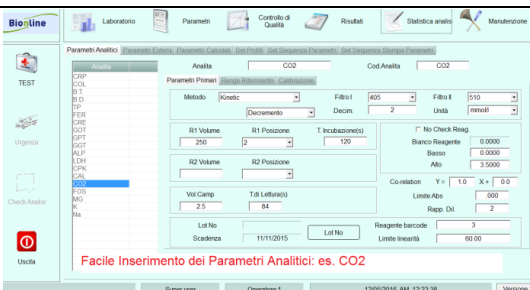
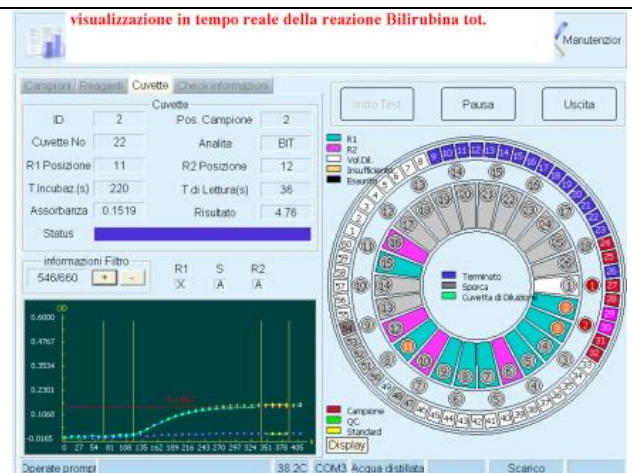
ESAME	Abilita'	Unita' misura	Reazione	Unita'	Valore	Range Ref
1	GLU	Glicemia	95.0	mg/dl	60-110.0	
2	UREA	Siero	32.0	mg/dl	17-30.0	
3	CREA	Creatinina	105.0	mg/dl	0.60-2.00	
4	FECE	Colesterolo-TOT	22.00	mg/dl	70-200.00	
5	LDL-C	Colesterolo-LDL	114.00	mg/dl	0-200.00	
6	CA	Ac. urico	4.67	mg/dl	0-8.00	
7	TG	Trigliceridi	56	mg/dl	0-150	
8	B-T	Bilirubina-Tot	0.55	mg/dl	0.00-1.20	
9	B-D	Bilirubina-Di	0.25	mg/dl	0.00-0.20	
10	CHE	Cholesterol-H	1.00	mg/dl	0.00-1.60	
11	ALB	Albumina	3.23	g/dl	3.50-5.00	
12	PT	Protina-Tot	6.50	g/dl	6.00-8.00	
13	GHB	Globulina	2.97	g/dl	0.80-1.00	
14	AGD	AGD	1.20	%	0.00-0.50	
15	GOT	GOT	22.5	UI	0-40.0	
16	GPT	GPT	19.7	UI	0-40.0	
17	ALP	Fosf. Alcal.	125	UI	100-275	
18	CAL	Calcio-Ser.	9.90	mg/dl	8.50-10.50	
19	FEB	Ferro-Serum	79	ug/dl	50-175	
20	CRF	Creatin.	3.81	mg/dl	0.50-1.00	

**REFERTO PAZIENTE**

- Estrema semplicità d'uso. Software Applicativo in Italiano, di facile utilizzo. Fornito di Guida rapida. START-UP e SHUTDOWN AUTOMATICI
- Consumo ridotto reattivi: nessuno spreco di reattivo nei flaconi dedicati del kit.
- Basamento con ruote (opzionale).
- Esecuzione di test singoli o di liste di lavoro, urgenze, profili, controlli e calibratori. Capace di processare Calibrazioni, Q.C. e Pazienti nella stessa sessione di lavoro. Opzione di Prediluizione (da 1:2 a 1:100) per campioni emolizzati, lattescenti, etc.
- Parametri Calcolati: calcolo automatico delle Globuline, Albumine/Globuline, Bilirubina Indir. e del UP/Cr.
- Creazione di Profili illimitati (epatico, renale, elettroliti, preoperatorio, ecc.).
- Per i risultati, con valori patologici molto alti, il Biosmart ripete in automatico l'analisi con diluizione del campione.
- PC Esterno con Softw. Operativo Win 7, 8, 10. Già predisposto al controllo remoto.
- Visualizzazione in tempo reale delle Temperature di incubazione, di refrigerazione e della soluzione sistemica (ca. 50°C).
- Referto personalizzabile con Intestazione, Nome del Pz., sesso, età (anni, giorni, mesi), tipo di campione (e aspetto del campione), Area, reparto, ospedale, Dott., giorno prelievo, etc. Possibilità di implementare i campi. Creazione di Profili illimitati (epatico, renale, elettroliti, pre-operatorio, etc.). Per risultati, con valori patologici alti ed esaurimento del substrato, è attivabile la ripetizione analisi con diluizione automatica del campione.
- Esecuzione di test singoli o di liste di lavoro, urgenze, profili, controlli e calibratori. Capace di processare Calibrazioni, Q.C. e Pazienti nella stessa sessione di lavoro.
- Opzione di Prediluizione (da 1:2 a 1:100) per campioni emolizzati, lattescenti, etc.
- Parametri Calcolati: calcolo automatico delle Globuline, Albumine/Globuline, Bilirubina Indir, del UP/Cr, HbA1c in % e mmol/mol



PROT. C REATTIVA CALIBRAZ. A 6 PUNTI CON PREDILUZIONE AUTOMATICA DELLO STANDARD



## **Caratteristiche Strumentali Analizzatore *BioSmart 300*:**

- Software Applicativo in Italiano.
- Analizzatore automatico a lettura diretta RANDOM ACCESS, BATCH, STAT.
- 40 reagenti in linea, in piatto porta-reagenti rimovibile, con sistema di refrigerazione. 18 posizioni per sieri campioni, calibratori e controlli. Temperatura di reazione 37°C.
- 90 cuvette di reazione in materiale speciale (Bionex®) di lunga durata, lavabili e sostituibili singolarmente. Ciclo di lettura 12 secondi. Il sistema aggiorna di continuo i dati di Trasmissione Ottica di ciascuna cuvetta.
- Stazione di lavaggio automatica, a 7 steps con asciugatura finale
- Produttività media 260 tests/ora;
- Doppio Diluitore (reagenti e campione) con pistoni ceramici conici; Volume campione ridotto (da 1 µl a 50 µl con step di 0,1µl);
- Prediluizione e Postdiluzione dei campioni.
- Lavaggio automatico dell'ago all'interno e all'esterno.
- Parametri Analitici delle analisi precaricati. Facile inserimento per nuovi analiti.
- Parametri Calcolati: calcolo automatico delle Globuline e A/G (da Alb. e PT), della Bil. Indir. (da B.T. e B.D.) e del UP/Cr (da Proteine Urinarie e Creatinuria), ecc.
- Consumo ridotto reattivi; Volume reagente 180-300 µl.
- Sensore di livello per reagenti e campioni, sensore anti collisione, sensore di rilevazione coagulo. Aggiornamento, in tempo reale, della quantità dei reagenti a bordo (in ml e n° di test ancora disponibili per ciascuna analisi).
- Braccio Mixer con lavaggio automatico.
- Visualizzazione in real-time dei dati e del grafico di reazione di ogni analisi in corso.
- Archivio pazienti illimitato. In memoria dati pz., risultati e grafici di reazione di ogni analisi.
- Sistema Q.C. completo su tre livelli, con estrapolazione grafici.
- Calibrazione contro fattore, contro standard singolo, 2 punti, multiplo, logit-log4P, logit-log5P, esponenziale 5P, polinomiale 5P, parabola e Spline. Prediluizione automatica dello standard per curve di calibrazione non lineari.
- Sistema operativo Windows 7, 8 e 10.
- Interfaccia RS 232 / computer esterno bi-direzionale.
- Dimensioni: 70 x 65 x 53 cm; Peso: 62 Kg
- Le Taniche di carico e scarico della soluzione di lavaggio sono corredate di sensori di livello e allarme visivo e sonoro nel software applicativo.

## Parametri Analitici Biochimici e Immunoturbidimetrici:

ACIDI BILIARI	ACIDO URICO	ALBUMINA	ALCOOL	AMILASI
AMMONIO	BILIRUB. DIRETTA	BILIRUB. TOTALE	CALCIO	CK-NAC
CLORO	CO2	COLESTEROLO	COL. HDL	COL LDL
COLINESTERASI	CREATININA Jaffè	CREATIN. ENZIM.	FERRO	FOSFAT. ACIDA
FOSFAT.ALCALINA	FOSFORO	FRUTTOSAMMINA	GGT	GLUCOSIO
GOT	GPT	HbA1c DIR.	LDH	LIPASI ENZI-COL.
MAGNESIO COLOR	MAGNESIO ENZIM.	OMOCISTEINA	POTASSIO	PROTEINE TOT.
PROT. URINARIE	SODIO	TRIGLICERIDI	UREA	

$\alpha$ 1-Antitripsina	$\alpha$ 1-Glicopr. Acida	$\alpha$ 1-Microglobulina	$\alpha$ 2-Macroglobulina	Albumina
Anti-streptolisina (O)	Antitrombina III	Apo A1	Apo A2	Apo B
Aptoglobina	$\beta$ 2-Microglobulina	C1 Esterasi Inibitore	Complemento C3	Complemento C4
Ceruloplasmina	CRP	CRP Ultrasensibile	Cistatina C	D-Dimero
Ferritina Ultrasensibile IgA	Fibrinogeno	Fibronectina	Fattore Reumatoide	FOB
Lambda Cat. Leggere	IgD	IgG	IgM	Kappa Catene Leggere Transferrina
	Lipoproteina (a)	Microalbumina	Prealbumina	

### Bionline S.r.l.

Via della Magliana, 422 - 00148 Roma

tel +39 06 6690251/ +39 06 50652626

[www.bionlinesrl.com](http://www.bionlinesrl.com) / [segreteria@bionlinesrl.com](mailto:segreteria@bionlinesrl.com) / [ordini@bionlinesrl.com](mailto:ordini@bionlinesrl.com)

**Rivenditore Autorizzato:**